

Hotel Índigo Patagonia

Puerto Natales, Chile

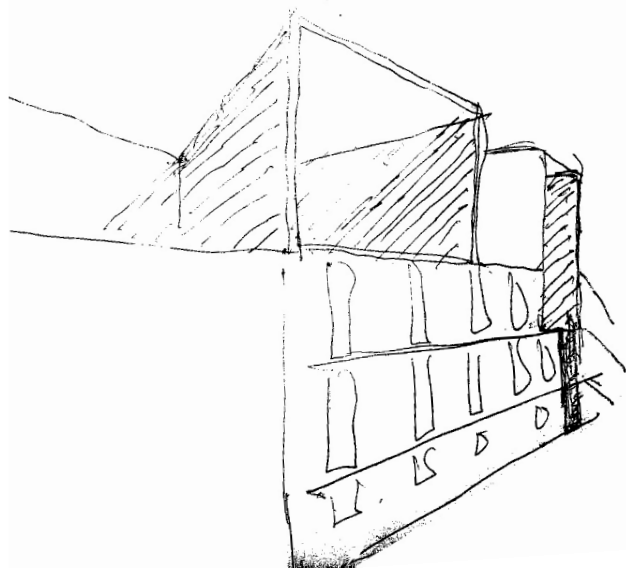
La inserción cuidadosa del proyecto –encajado en una manzana que enfrenta al mar– y la incorporación de una construcción existente a los recorridos interiores caracterizan este edificio, vinculado a las imágenes navieras y a tradiciones materiales locales; un sistema de rampas y escaleras va relacionando la calle con un techo terraza sobre la bahía.

The careful insertion of the project –encased in a city block facing the sea– and the incorporation of an existing construction through its pathways characterize this building, related to nautical images and local material traditions. A system of ramps and stairs links the street to the roof terrace over the bay.

Sebastián Irrázaval Profesor, Escuela de Arquitectura, Pontificia Universidad Católica de Chile
Cristóbal Palma

FOTOGRAFÍA





El hotel Índigo Patagonia está situado a un costado del pasaje marítimo de Puerto Natales, en el seno de Última Esperanza, entrada al Parque Nacional Torres del Paine. Tiene seis niveles, con 29 habitaciones y un *spa* en el último piso.

El proyecto se organiza alrededor de tres ideas: la primera, descubrir el edificio como lo haría un viajero que reconoce un lugar, no de una vez, sino que de forma fragmentada; la segunda, tratar de recoger preexistencias de carácter, como un cierto aire provincial y carente de ruido; y la tercera, diferenciar radicalmente el carácter íntimo de los dormitorios del espacio monumental de los espacios colectivos.

Con respecto a la primera idea y con el objeto de mostrar el vacío interior de forma paulatina, proponemos una circulación interior que va del nivel de la calle al último piso, evolucionando desde una suave rampa a un sistema de escaleras y desde corredores a puentes de forma tal que los movimientos horizontales y verti-

cales devienen en una pausada coreografía por el interior del edificio.

Con relación a la segunda idea y con el objeto de reflejar ciertas características del contexto en la expresión externa del edificio, usamos materiales existentes en el pueblo, como maderas y planchas de fierro corrugado, un volumen simple que ocupa el total del sitio y un ritmo sistemático de ventanas. Más específicamente, proponemos un volumen donde se recrean las diferenciaciones que son posibles de apreciar con frecuencia en Puerto Natales, donde las elevaciones que dan a la calle se distinguen de las que dan a los medianeros. Siendo consecuentes con esta realidad, usamos las planchas de fierro pintadas hacia la calle y madera impregnada hacia los costados.

Con respecto a la tercera idea, y con el fin de acentuar la intimidad de los dormitorios, generamos en cada recinto un estrato de madera donde quedan incorporados las superficies habitables; camas, lavatorios, cubiertas y ventanas. Por el contrario, los espacios

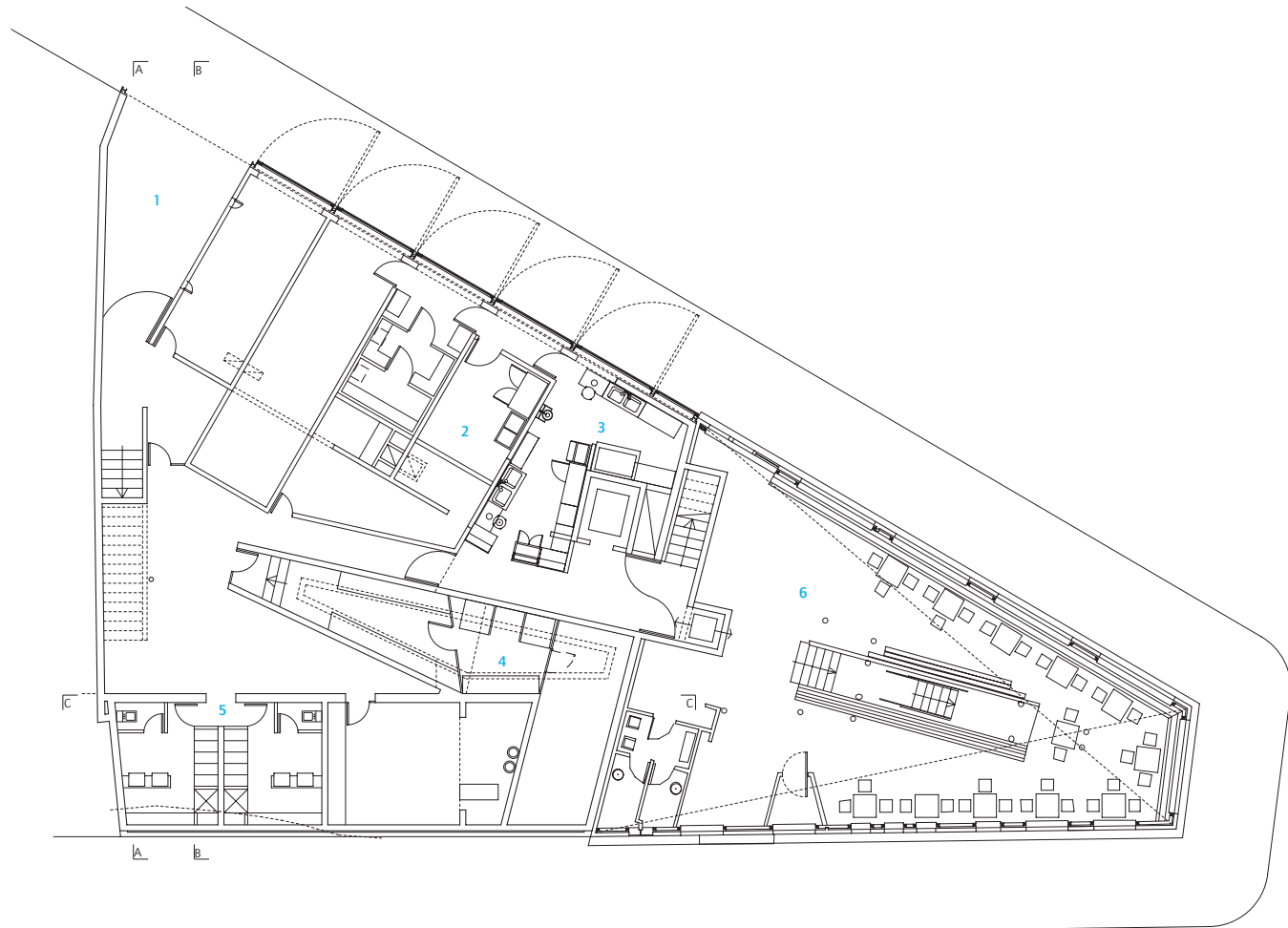


comunes son principalmente espacios verticales donde una gran celosía de varas de eucaliptus recorre la altura total del edificio.

Finalmente es importante mencionar que el diseño gráfico se trabajó en conjunto con la arquitectura. Bajo el concepto de utilizar iconografías presentes en el área adoptamos el universo gráfico de contenedores y barcos para crear signos sobre las fachadas y el interior, los que recuerdan al *Navimag*, el único barco que atracaba cada jueves, trayendo alimentos y noticias frescas al sur profundo.

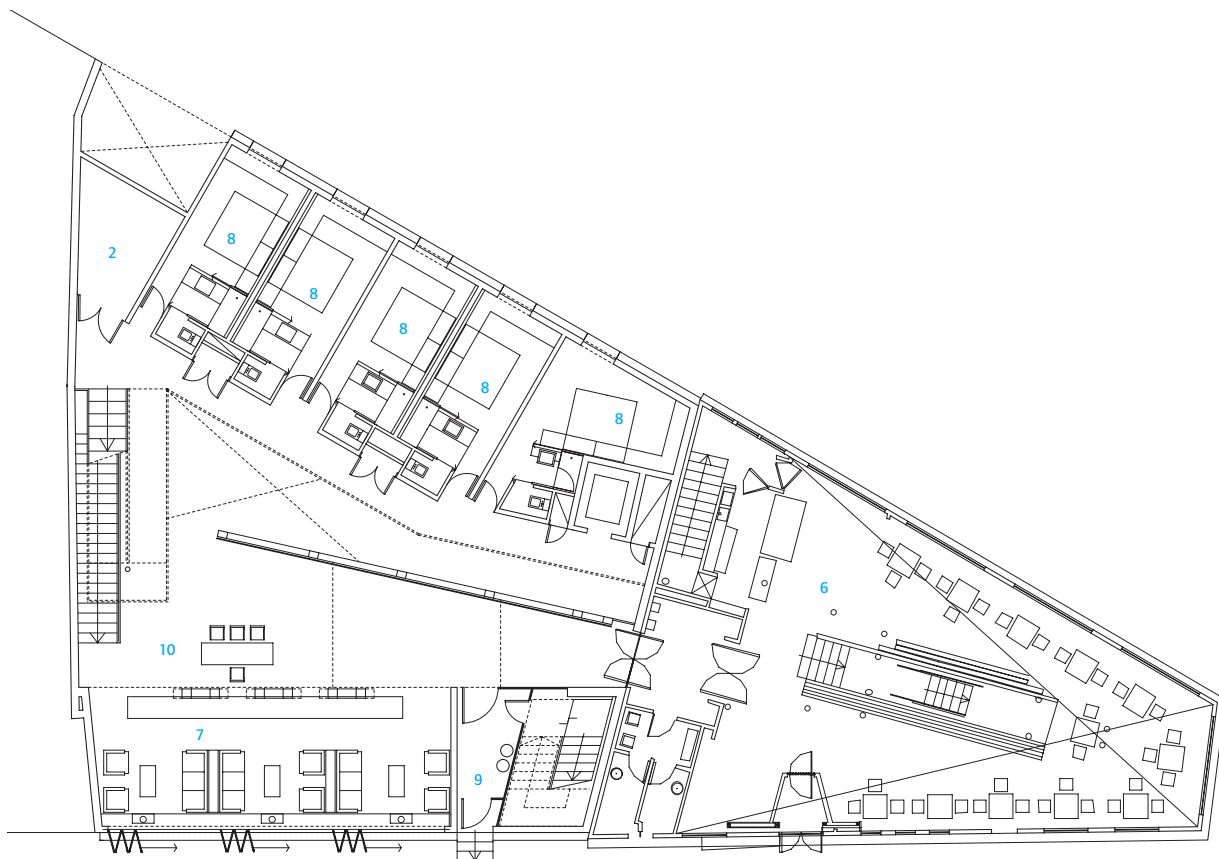
El restaurante y *lounge* Índigo Patagonia están ubicados junto al hotel, en una vieja casa patagónica. El trabajo realizado consistió en el vaciamiento del interior y el refuerzo de los muros perimetrales con una estructura de acero. Con el fin de conectar los dos niveles se vació el interior con una figura en forma de Y. Este vacío está ocupado con una pasarela y una escalera que extiende el traspaso de un nivel al otro, haciendo de la exhibición de los pasajeros una coreografía que anima el espacio. **ARQ**



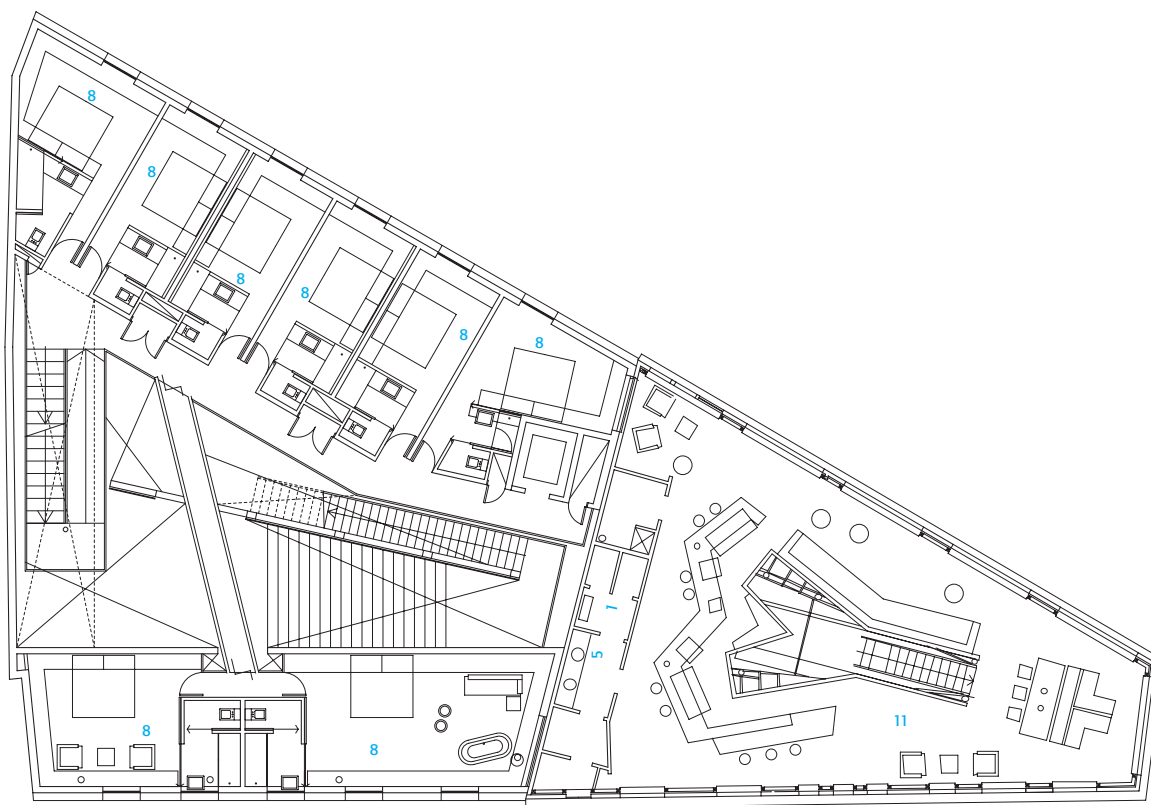


PLANTA PRIMER PISO

E 1: 250



PLANTA SEGUNDO PISO



PLANTA PISO TIPO

- 1 Acceso calle Pedro Montt
- 2 Bodega
- 3 Cocina
- 4 Lavandería
- 5 Servicios personal
- 6 Restaurante
- 7 Estar
- 8 Habitación
- 9 Acceso calle Ladrilleros
- 10 Recepción
- 11 Bar



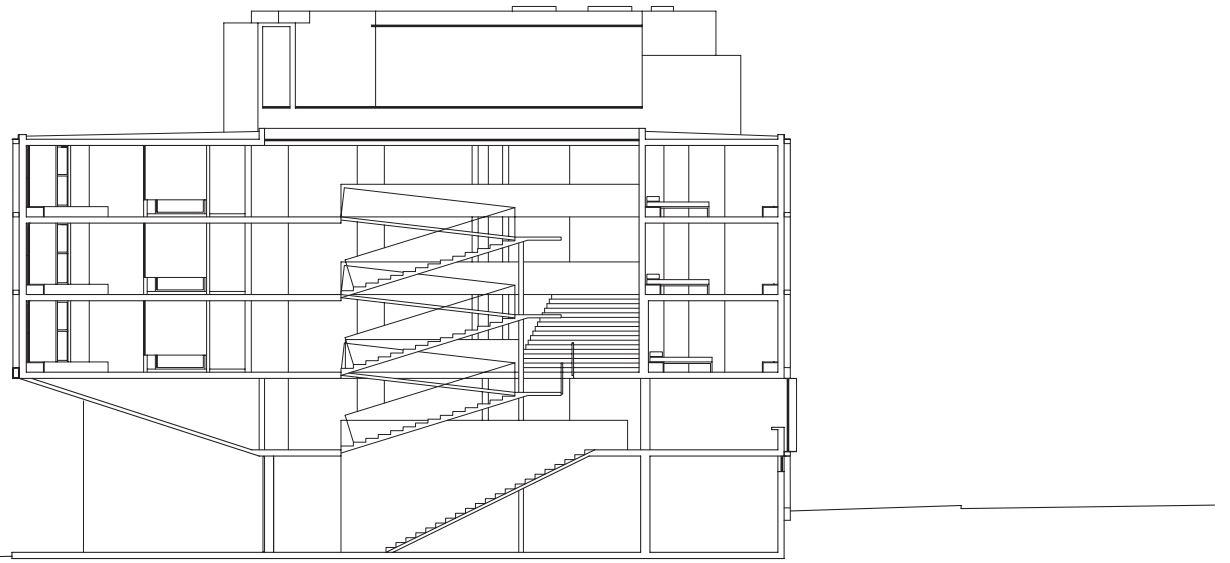




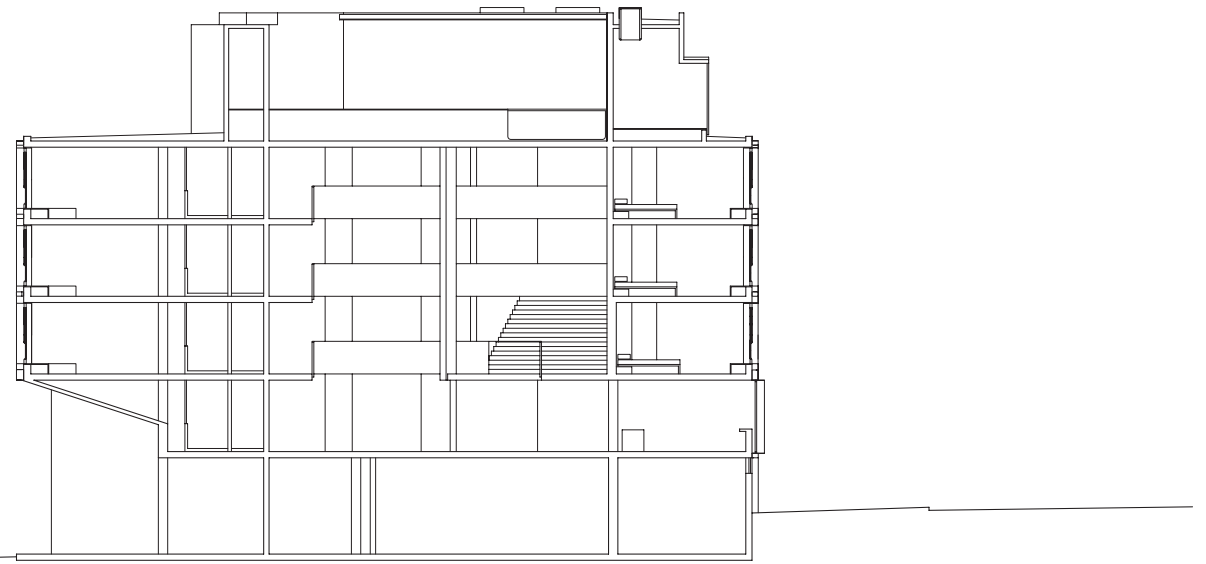
ELEVACIÓN PONIENTE Calle Pedro Montt E 1: 250



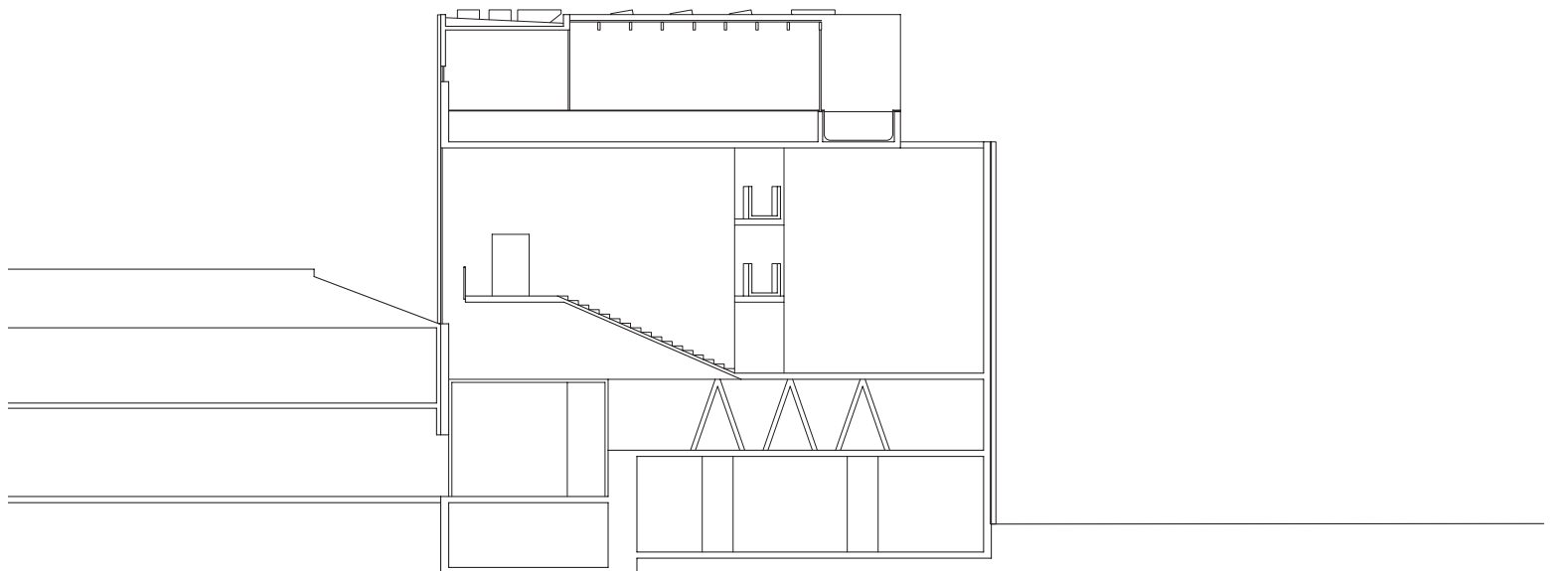
ELEVACIÓN ORIENTE Calle Ladrilleros



CORTE AA E 1: 250



CORTE BB



CORTE CC



HOTEL ÍNDIGO PATAGONIA

Arquitecto Sebastián Irarrázaval

Colaboradores Ximena García-Huidobro, Francisco Ibáñez, Patricio Poblete

Ubicación Pedro Montt esquina Ladrilleros, Puerto Natales, Chile

Clientes Olivier Potart, Ana Ibáñez, Hernán Jofré

Cálculo estructural Luis Soler

Construcción Bravo e Izquierdo

Diseño gráfico C-Proyecta

Materialidad estructura de hormigón armado, revestimientos de fachada en planchas de acero cortina y madera de pino impregnada, revestimientos interiores en madera de lenga, varas de eucaliptos tratadas con fungicida en celosía interior, madera de pino sin impregnar teñida blanca en dormitorios y hormigón visto realizado con moldaje de tabla de pino sobre placa de terciado marino, pavimentos de áreas comunes en piedra pizarra, tablas de pino impregnadas en pavimentos de dormitorios y spa

Presupuesto 38 UF/ m² (US\$ 1.672 m²)

Superficie terreno 700 m²

Superficie construida 1.680 m²

Año proyecto 2006

Año construcción 2007